

POZN:

- Veškeré prostupy mezi požárními úseky ošetřit protipožárními přepážkami!
- Materiály a zařízení uvedené v dokumentaci pro provádění stavby jsou pouze směrné dle nutných standardů pro možnost zpracování podrobného výkazumateriálů. Materiály a výrobky je možné zaměnit při zachování shodných parametrů a funkcí.
- Nedílnou součástí této výkresové dokumentace je technická zpráva.

NAPĚŤOVÁ SOUSTAVA:

TN-C-S (1+PE+N, 230V, 50Hz)

TN-C-S (3+PE+N, 400V, 50Hz)

ÖCHRANA PŘED ÚRAZEM

U napěťových soustav do AC 1kV je ochrana před úrazem elektrickým proudem zajištěna uplatněním odpovídajících opatření dle ČSN 61140 ed. 2 a ČSN 33 2000-4-41 ed. 3:

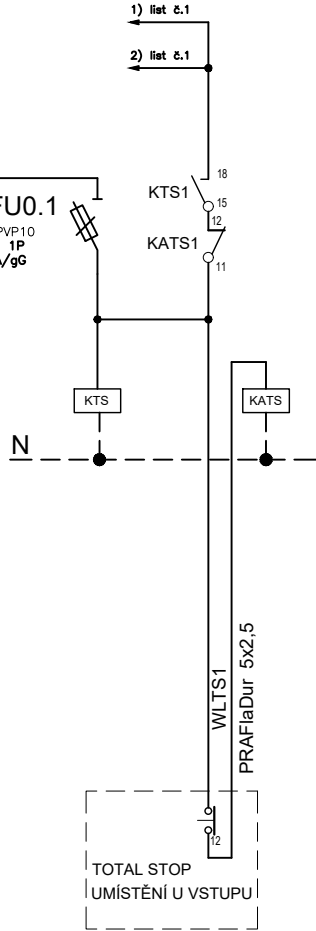
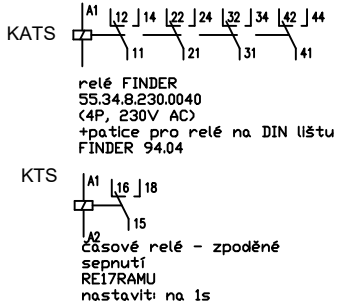
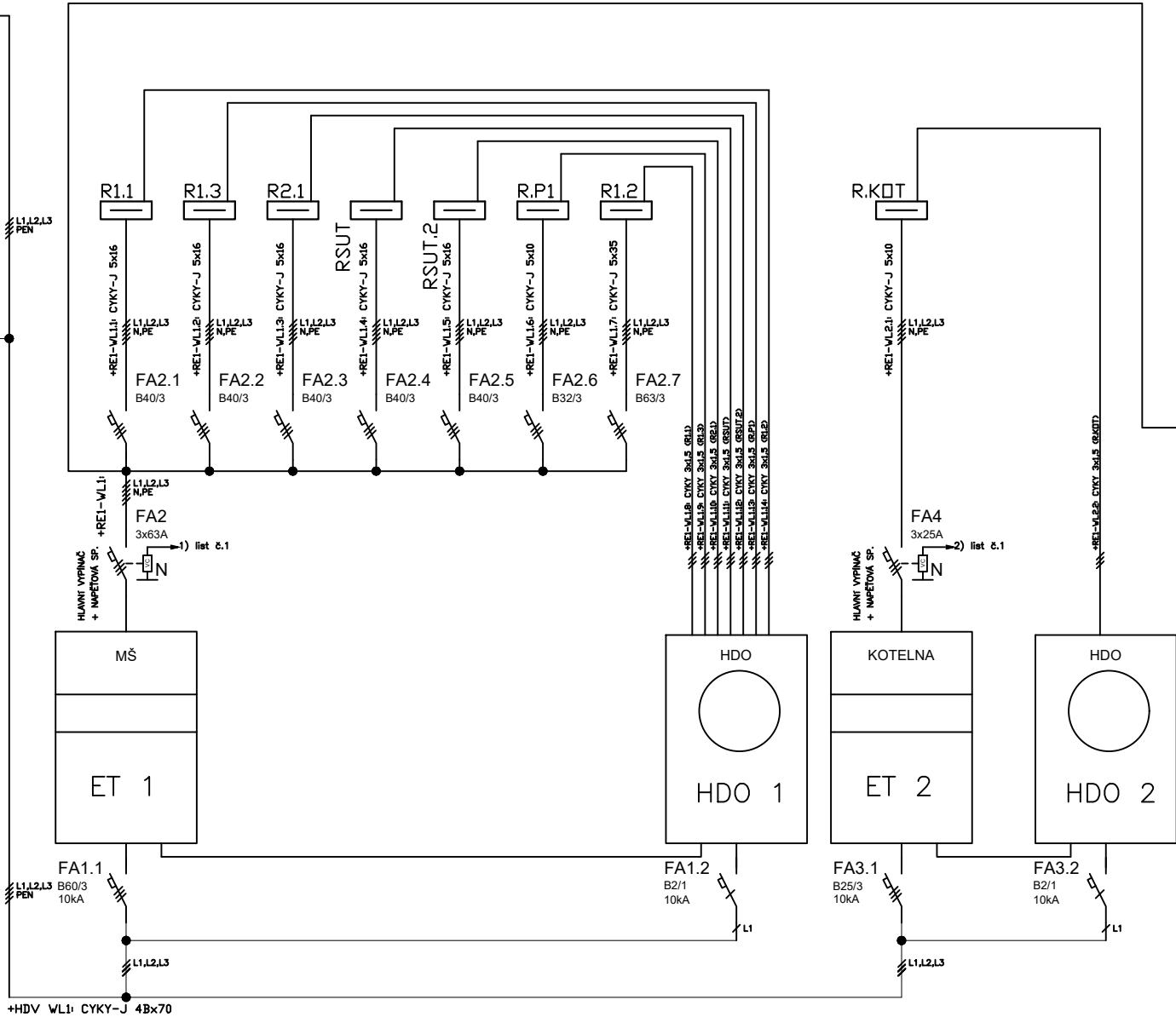
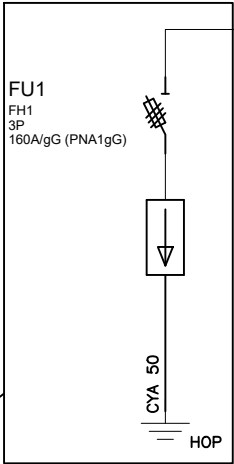
AC 400/230V/TN - automatickým odpojením od zdroje s ochranným uzemněním, ochranným pospojováním a proudovými chrániči dle požadavků ČSN 33 2000-4-41 ed.3 a ČSN 33 2130 ed.3.

Zodp.projektant: Ing. LADISLAV HANUŠ Boženy Němcové 899 386 01 Strakonice IČ: 02013631		Vypracoval: Ing. LADISLAV HANUŠ Mobil:+420 602 453 892 E-mail:la.hanus@gmail.com		Razítko a podpis:		
Stupeň: DPS		Oddíl: D.1.4 - ELEKTROINSTALACE				
Akce: STAVEBNÍ ÚPRAVY ELEKTROINSTALACE MŠ v ulici Jiřího z Poděbrad v Horažďovicích, na parcele: 204/2 a st.783, k.ú. Horažďovice						
Investor: Město Horažďovice, Mírové Náměstí 1, 341 01 Horažďovice				Datum:	01/2022	Paré:
				Č.zakázky:	E.22-01	
Obsah: SCHÉMA ELEKTROMĚROVÉHO ROZVÁDĚČE RE1				Počet listů:	1	
				Č.výkresu:	3.1	

Přívodní kabel z pojistkové skříně PS1
+PS1-W1: CYKY 4Bx70

3+PEN 50Hz, 230/400V

INSTALAČNÍ KRABICE S MOŽNOSTÍ
ZAPLOMBOVÁNÍ PRO SVODIČ PŘEPĚTÍ
TYP 1+2 (př. DEHNshield M TNC 255)



Vypracoval:	Ing. Ladislav Hanuš	Zmena:	.
Kontroloval:	Ing. Ladislav Hanuš	Provedl:	.
Datum :	01/2022	Datum:	.

NAZEV VYKRESU:	ROZVÁDĚČ RE1
----------------	--------------

archivní číslo:	Z.C.: E.22-01	LIST C.:	1
	V.C.: D.1.4.3.1		